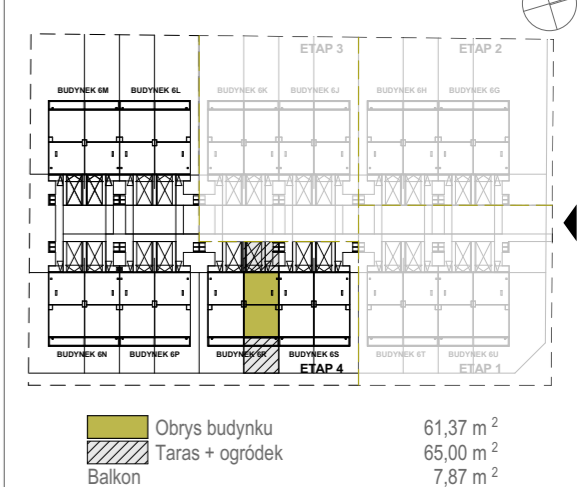


USYTUOWANIE LOKALU NA OSIEDLU:



BUDYNEK 6R - LOKAL NR 1

POWIERZCHNIA UŻYTKOWA: 104,32m²

POWIERZCHNIA POMIESZCZEŃ:

PARTER:

0.1 Przedsiónek	1,74 m ²
0.2 Hol	4,44 m ²
0.3 WC	1,52 m ²
0.4 Salon, jadalnia, kuchnia	25,18 m ²
0.5 Garaż	15,57 m ²
0.6 Schody	4,16 m ²

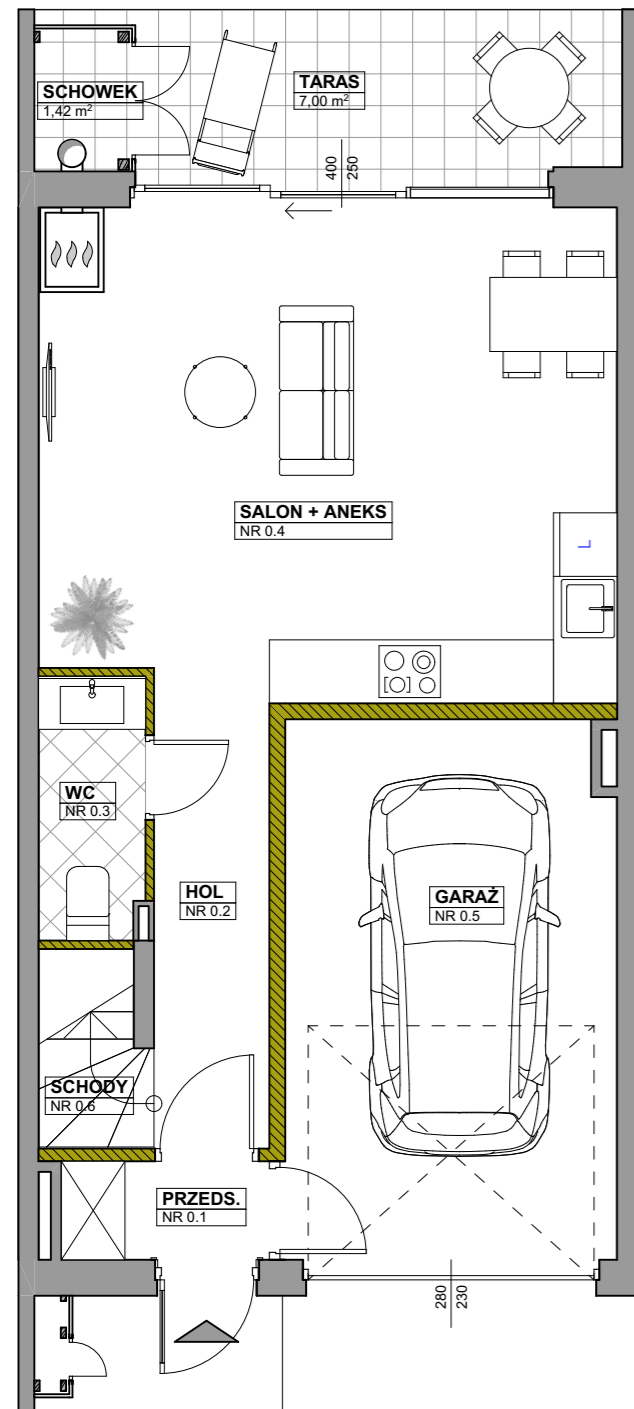
I PIĘTRO:

1.1 Hol	5,11 m ²
1.2 Sypialnia	11,75 m ²
1.3 Sypialnia	10,55 m ²
1.4 Łazienka	5,09 m ²
1.5 Sypialnia	10,50 m ²
1.6 Łazienka	4,40 m ²

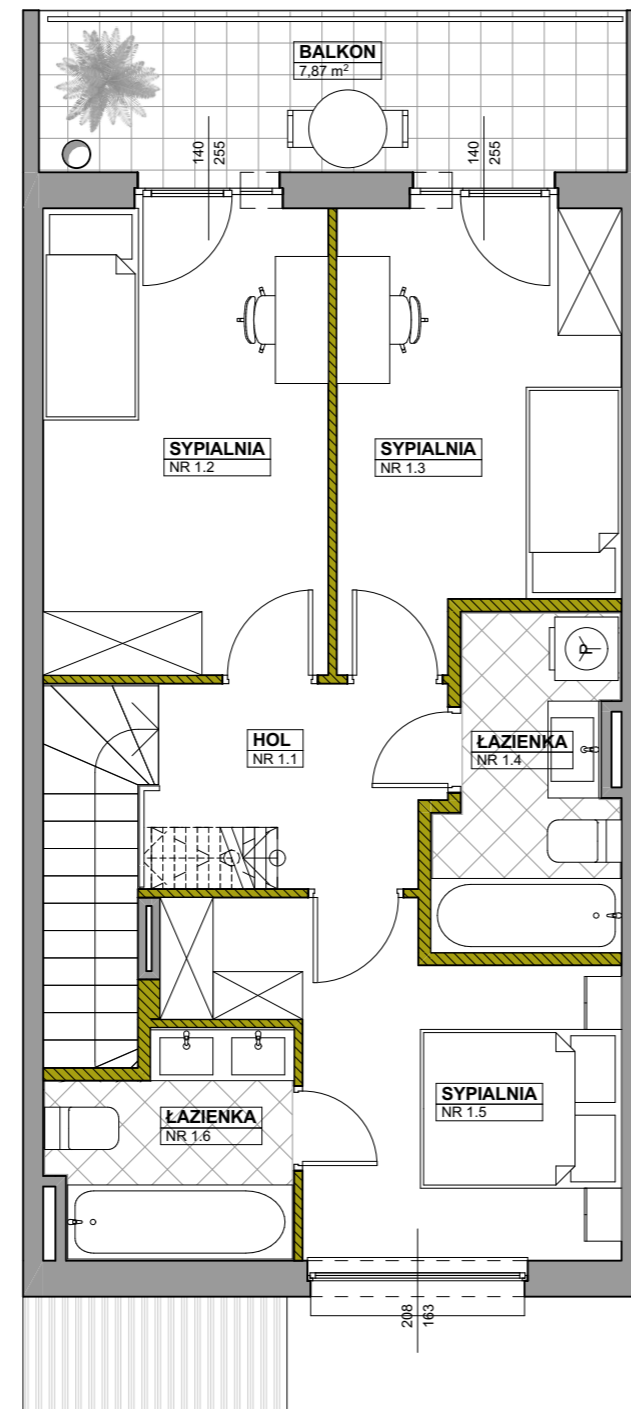
PODDASZE (powierzchnia użytkowa) 24,44 m²

Powierzchnia pod ściankami nadającymi się do demontażu 4,31 m²

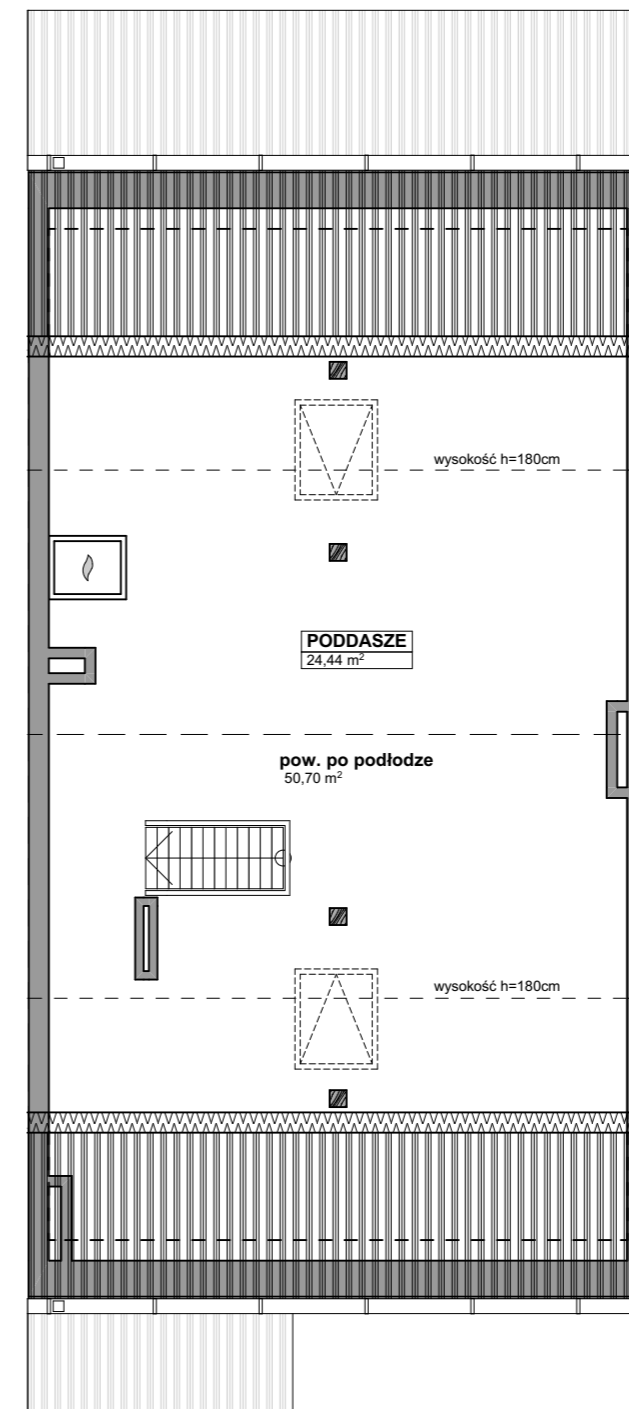
SUMA WSZYSTKICH POWIERZCHNI: 128,76 m²



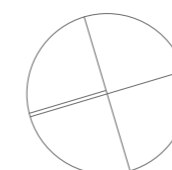
RZUT PARTERU



RZUT PIĘTRA



RZUT PODDASZA



SKALA: 0 1 2m