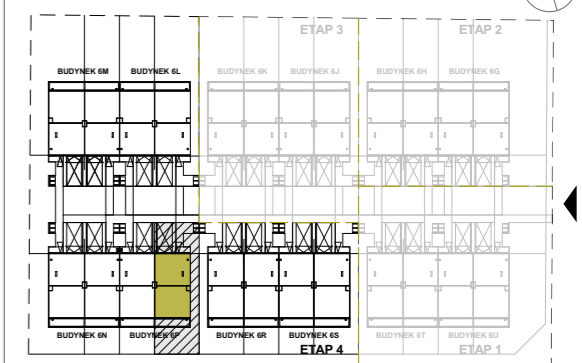


USYTUOWANIE LOKALU NA OSIEDLU:



| | |
|-----------------|----------------------|
| Obrys budynku | 62,96 m ² |
| Taras + ogródek | 97,00 m ² |
| Balkon | 8,08 m ² |

BUDYNEK 6P - LOKAL NR 1

POWIERZCHNIA UŻYTKOWA: 104,32m²

POWIERZCHNIA POMIESZCZEŃ:

PARTER:

| | |
|------------------------------|----------------------|
| 0.1 Przedsiónek | 1,74 m ² |
| 0.2 Hol | 4,44 m ² |
| 0.3 WC | 1,52 m ² |
| 0.4 Salon, jadalnia, kuchnia | 25,18 m ² |
| 0.5 Garaż | 15,57 m ² |
| 0.6 Schody | 4,16 m ² |

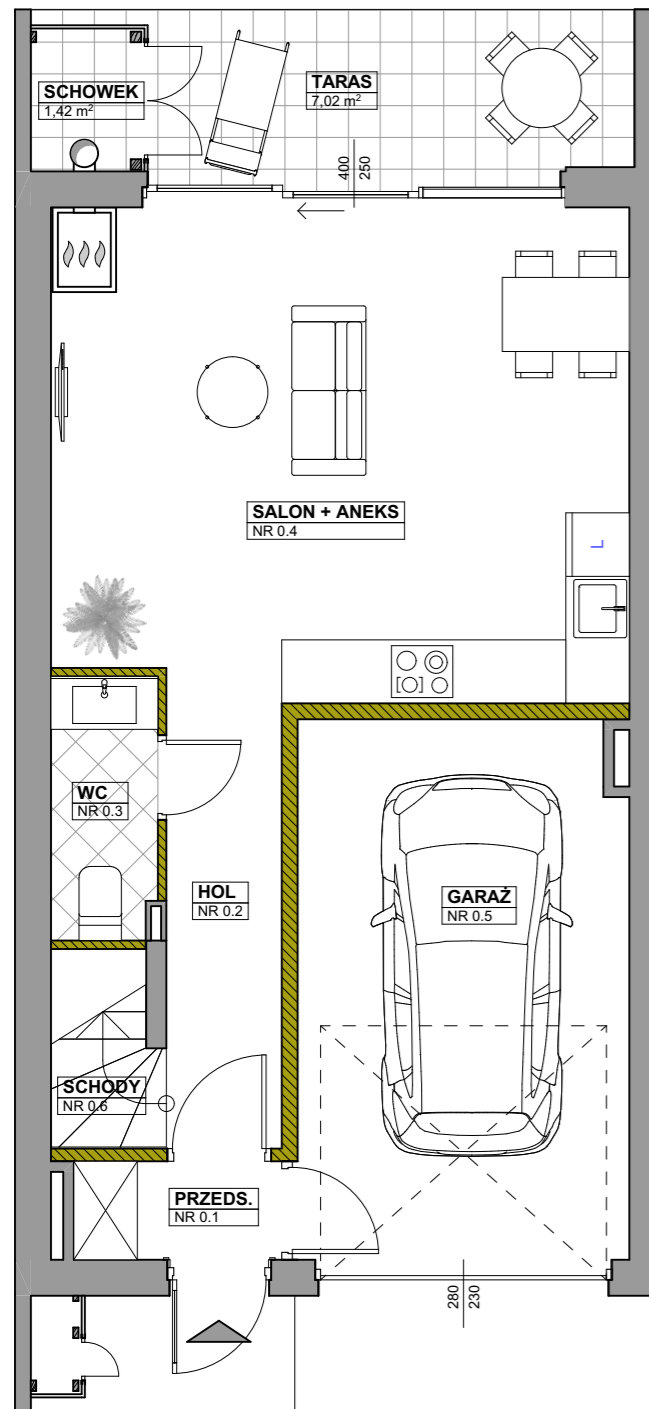
I PIĘTRO:

| | |
|---------------|----------------------|
| 1.1 Hol | 5,11 m ² |
| 1.2 Sypialnia | 11,75 m ² |
| 1.3 Sypialnia | 10,55 m ² |
| 1.4 Łazienka | 5,09 m ² |
| 1.5 Sypialnia | 10,50 m ² |
| 1.6 Łazienka | 4,40 m ² |

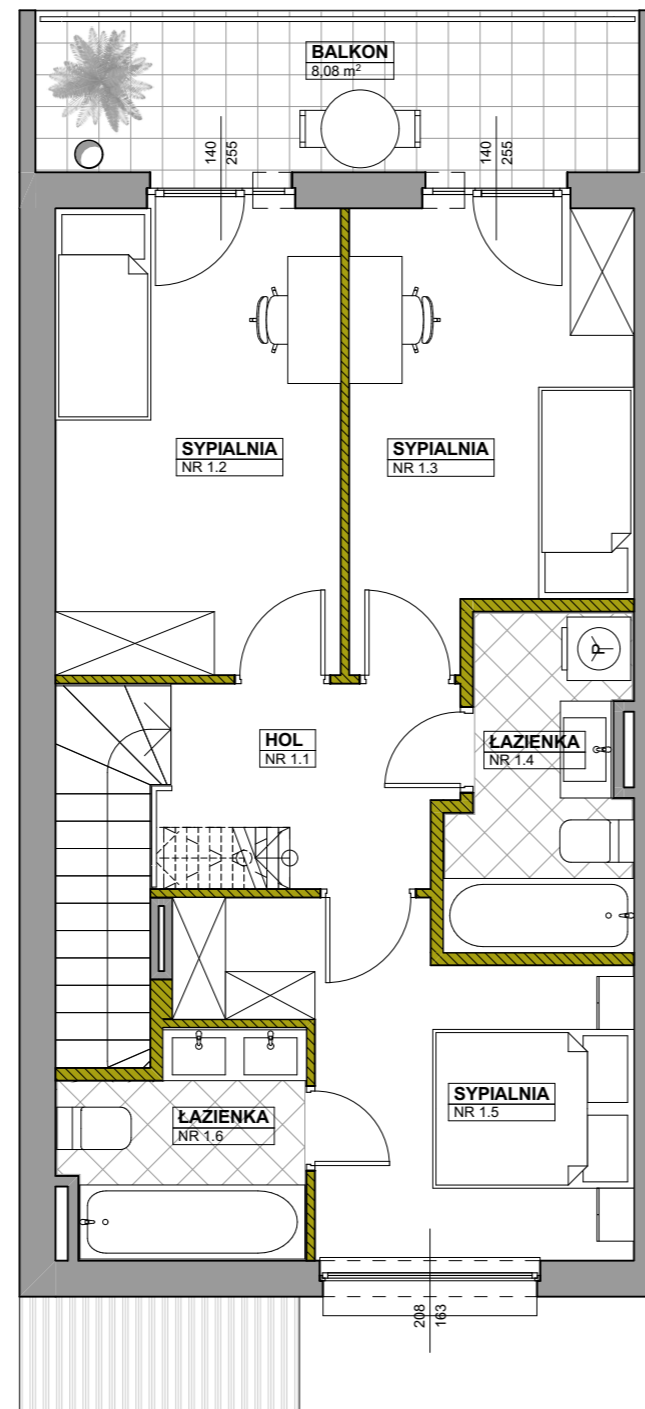
PODDASZE (powierzchnia użytkowa) 24,44 m²

Powierzchnia pod ściankami nadającymi się do demontażu 4,31 m²

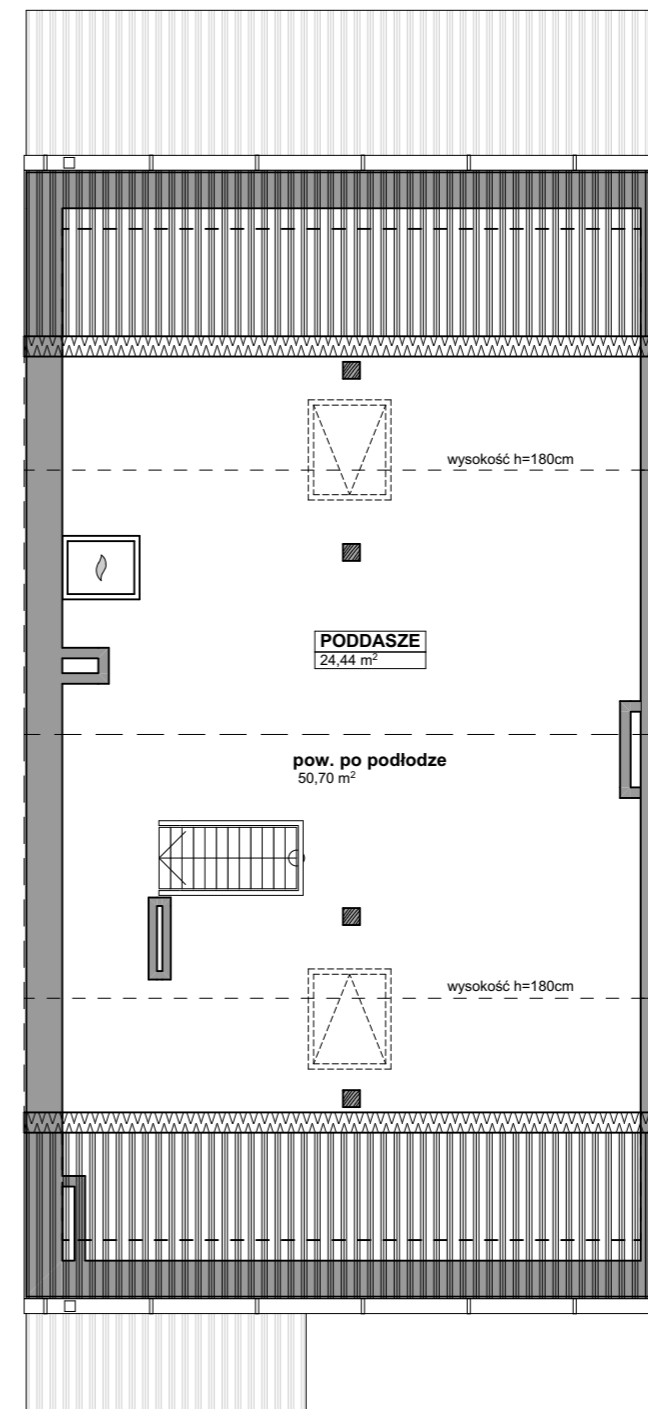
SUMA WSZYSTKICH POWIERZCHNI: 128,76 m²



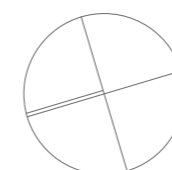
RZUT PARTERU



RZUT PIĘTRA



RZUT PODDASZA



SKALA: 0 1 2m