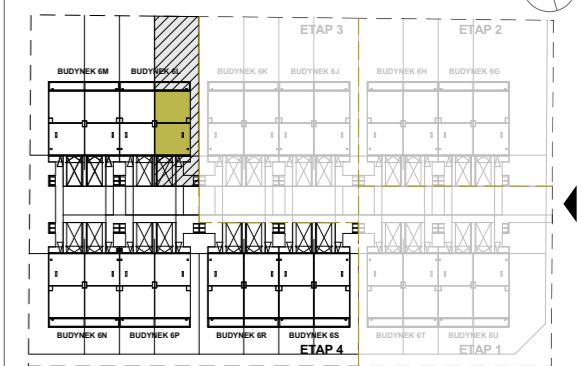


USYTUOWANIE LOKALU NA OSIEDLU:



Obrys budynku	62,96 m <sup>2</sup>
Taras + ogródek	143,00 m <sup>2</sup>
Balkon	8,08 m <sup>2</sup>

BUDYNEK 6L - LOKAL NR 1

**POWIERZCHNIA UŻYTKOWA: 104,32m<sup>2</sup>**

POWIERZCHNIA POMIESZCZENI:

PARTER:

0.1 Przedsiónek	1,74 m <sup>2</sup>
0.2 Hol	4,44 m <sup>2</sup>
0.3 WC	1,52 m <sup>2</sup>
0.4 Salon, jadalnia, kuchnia	25,18 m <sup>2</sup>
0.5 Garaż	15,57 m <sup>2</sup>
0.6 Schody	4,16 m <sup>2</sup>

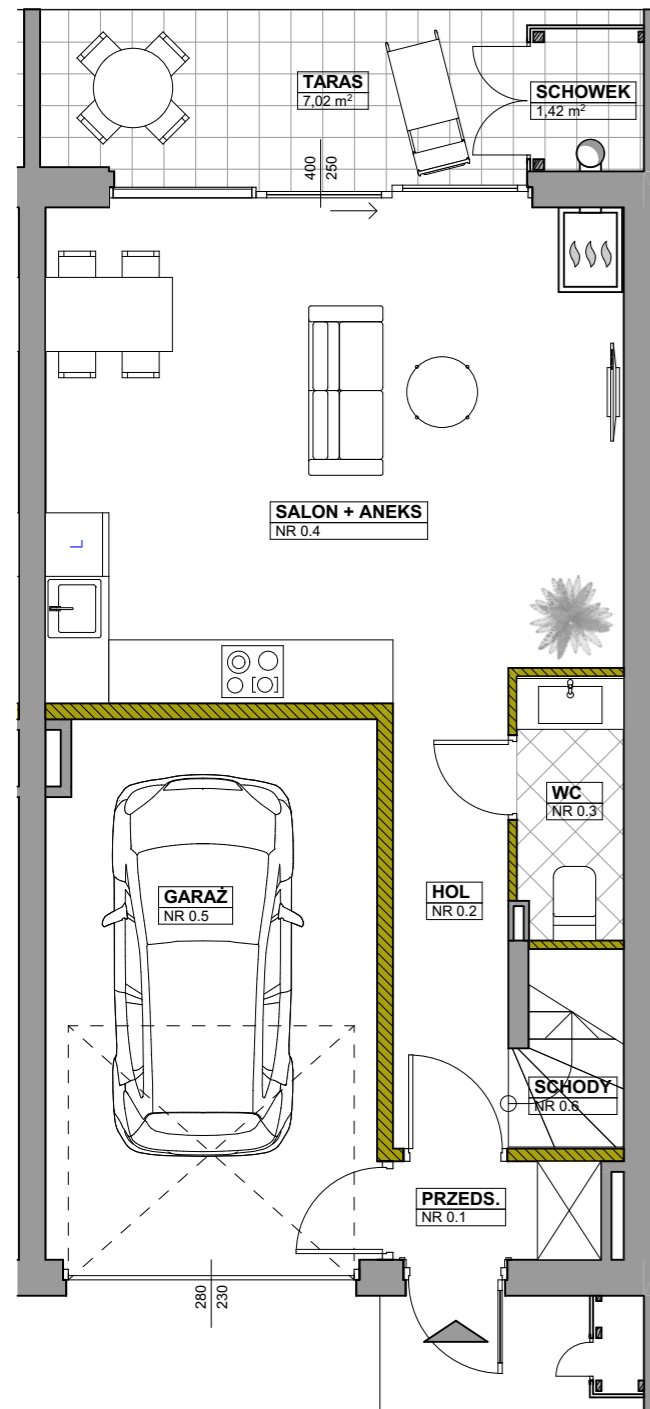
I PIĘTRO:

1.1 Hol	5,11 m <sup>2</sup>
1.2 Sypialnia	11,75 m <sup>2</sup>
1.3 Sypialnia	10,55 m <sup>2</sup>
1.4 Łazienka	5,09 m <sup>2</sup>
1.5 Sypialnia	10,50 m <sup>2</sup>
1.6 Łazienka	4,40 m <sup>2</sup>

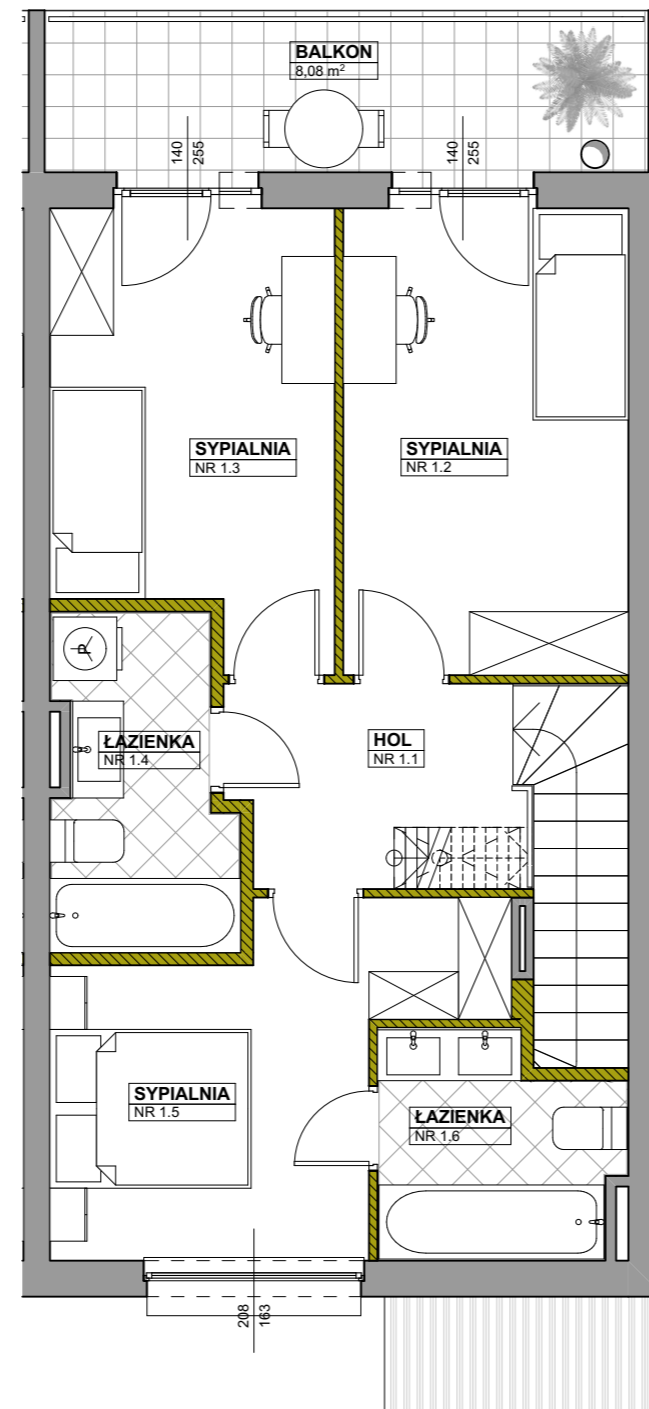
PODDASZE (powierzchnia użytkowa) 24,44 m<sup>2</sup>

Powierzchnia pod ściankami nadającymi się do demontarzu	4,31 m <sup>2</sup>
---	---------------------

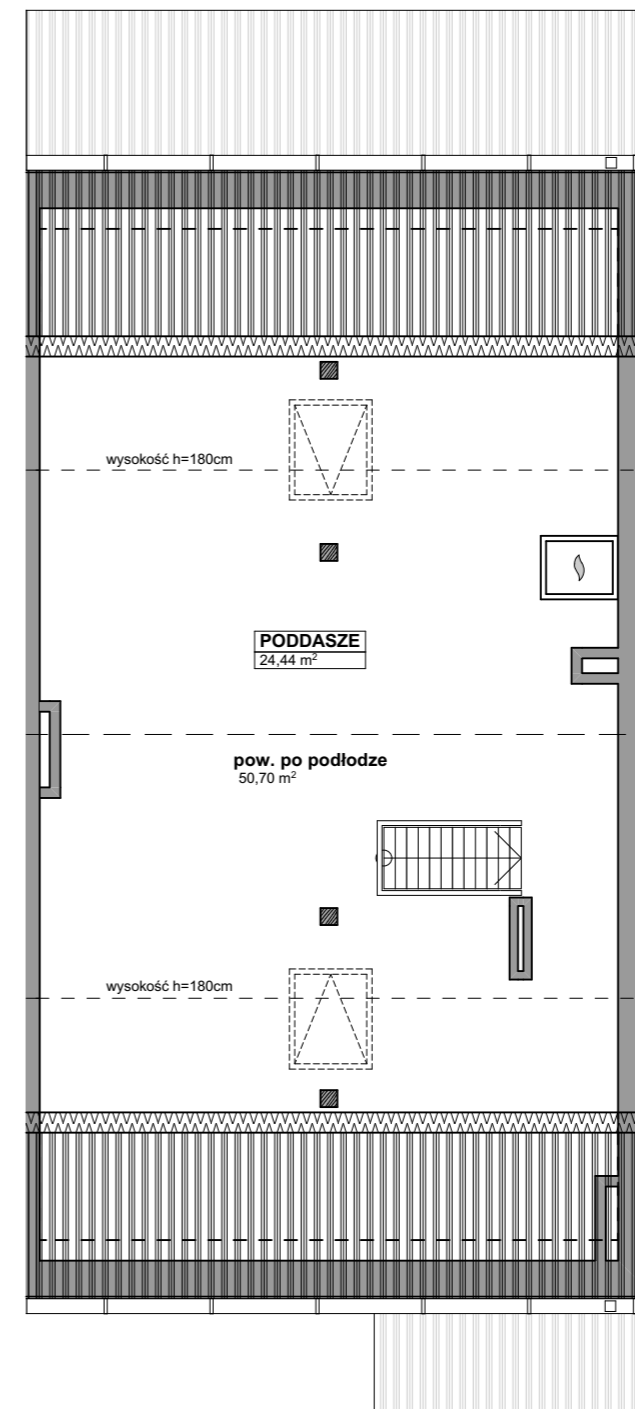
**SUMA WSZYSTKICH POWIERZCHNI: 128,76 m<sup>2</sup>**



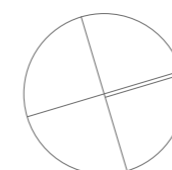
RZUT PARTERU



RZUT PIĘTRA



RZUT PODDASZA



SKALA: 0 1 2m